

Cie Cécile Métral / Lewis Lewis prod

## ( Le Jardin )

### FICHE TECHNIQUE SALLE

**CONTACT TECH** Erwann Philippe / 06 83 53 60 52 / [erwannphil@gmail.com](mailto:erwannphil@gmail.com)

**CONTACT PROD** : Paco Bialek / 06 82 52 11 67 / [pacobialek.prod@cecilemetral.com](mailto:pacobialek.prod@cecilemetral.com)

**PUBLIC** : spectacle à partir de 8 ans

**JAUGE** : 400 personnes

**DISCIPLINES** : Clown, Mini-Fil, Théâtre Gestuel, Piano Live

**DUREE** : 55 mn

#### **PLATEAU :**

- Hauteur minimum : 3,80 m sous projecteurs
- Hauteur idéale : 6,50 m sous grill
- Dimensions mur à mur minimum : 6 m d'ouverture, 5 m de profondeur
- Dimensions mur à mur idéales : 14 m d'ouverture, 10 m de profondeur
- Une boîte noire à l'italienne constituée d'un fond de scène et de 4 rues cadrées à 10 m d'ouverture et 8 m de profondeur
- Tapis de danse noirs collés sens jardin-cour

#### **MATERIEL SCENOGRAPHIQUE apporté par la compagnie :**

- Décor : une commode en bois
- Dimensions commode : longueur 1,60 m / largeur 1,20 m / hauteur 85 cm
- Poids commode : environ 80 kg

#### **MATERIEL SON apporté par la compagnie :**

- 1 piano numérique
- 1 micro HF cravate
- 1 ordinateur portable

## **MATERIEL SON à nous fournir :**

- 1 ligne directe PC16 au plateau (milieu arrière scène) pour le piano
- 1 ligne son au plateau (milieu arrière scène) XLR pour la D.I
- 1 DI
- 1 système son stéréo adapté à la jauge avec sub, calé, type L-acoustics, D'n'B, Adamson etc..
- 2 retours sur pieds en fond de salle type MTD 112
- 1 console son avec entrée micro, equaliser par tranches, ligne stéréo, avec alim fantôme type Yamaha 01V, Soundcraft, etc...
- **Merci de prévoir une ligne de compression en cas de console analogique.**
- 1 câble mini jack/cinch pour l'ordinateur (selon console)
- 1 câble XLR pour le HF
- 3 equaliser 31 bandes, un en insert de tranches (micro cravate / piano) - **merci de prévoir la connectique adéquate** - 1 pour la face et 1 pour les retours type Klark, Dbx, etc...
- 1 table et une chaise pour la régie

## **MATERIEL LUMIERE à nous fournir :**

- voir plan de feux ci-dessous !
- ( nous venons avec notre ordinateur en guise de console )

## **MONTAGES / DEMONTAGES :**

### **Si pré-montage effectué :**

- 1 service de 3 heures : déchargement, montage décor, réglage lumière, réglage son  
..... repas .....

- 1 service de 3 heures : conduite / filage

**Techniciens d'accueil :** 1 lumière + 1 son

### **Si pas de pré-montage :**

- 1 service de 2 heures : montage lumière

- 1 service de 2 heures : déchargement, montage décor, réglage lumière, réglage son 11h-13h

..... repas .....

- 1 service de 3 heures → conduite / filage

**Techniciens d'accueil :** 2 lumière 9h-13h

1 lumière et 1 son 14H – 23H

**Temps de demontage 1h**

## LOGE

- 1 table, 1 chaise, 1 miroir, 1 portant, 4 cintres
- 1 point d'eau et toilettes à proximité
- **EAU** (6 x 1,5L)
- **POMMES**
- fruits secs, pain, gâteaux sucrés
- selon vos moyens et vos envies, la compagnie est toujours heureuse de découvrir une spécialité locale type bière artisanale, vin, etc...

## ACCES CAMION

Renault Trafic CP-615-CW  
hauteur 1,85 m

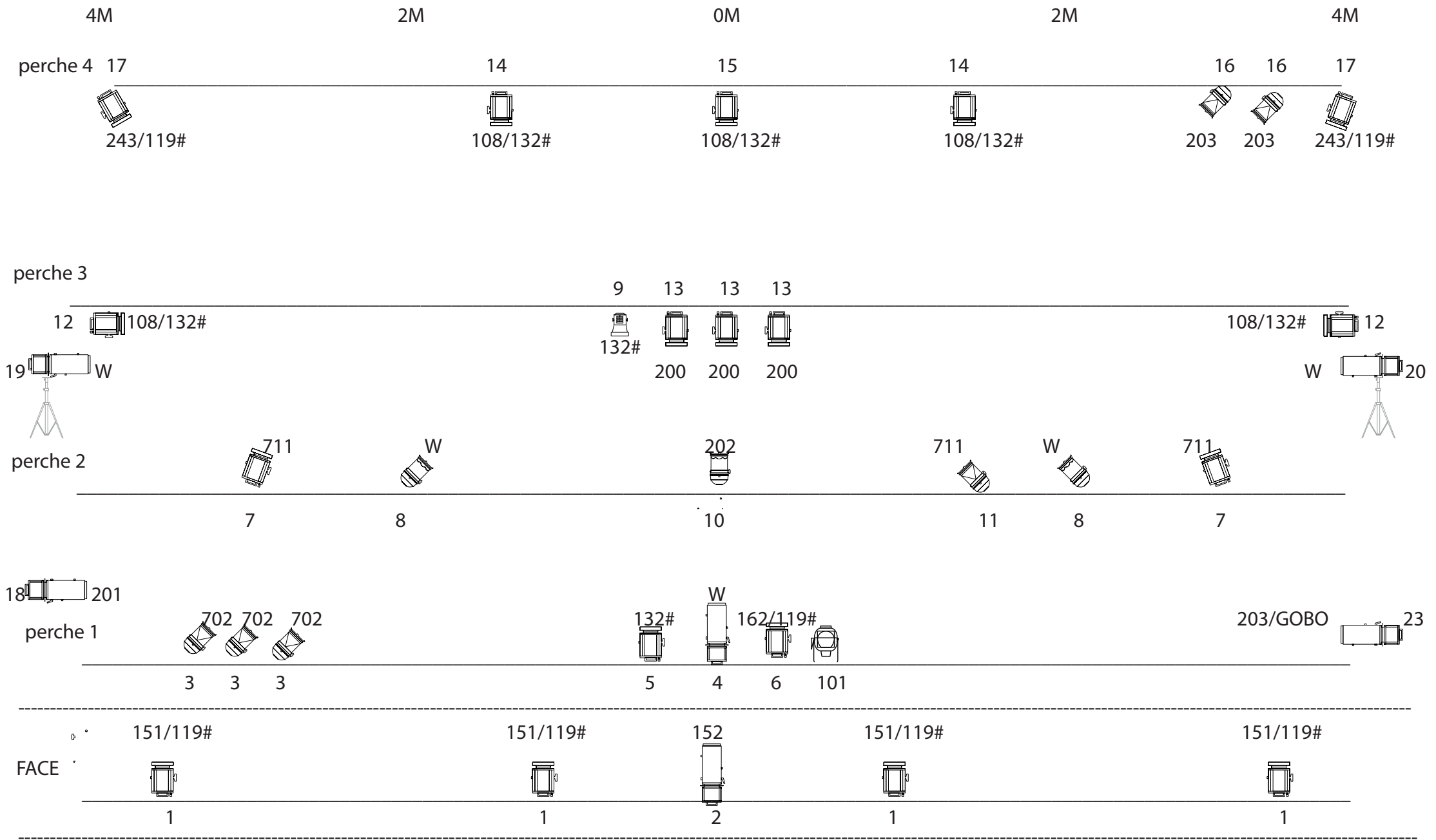
## REPAS

Repas midi selon le planning de montage (nous contacter) et repas soir à prévoir après la représentation, pour 3 personnes.

\* **ATTENTION** \* Cécile l'artiste de la cie est **ALLERGIQUE AU GINGEMBRE** pour Cécile, merci d'éviter également, dans la mesure du possible, les plats à base de lapin, agneau et abats.

## HEBERGEMENT

3 singles à l'hôtel ou en gîte proche du lieu de représentation



18 pc 1000W / 6 dec 614 SX / 3 par 64 cp 62 / 6 par 64 cp 61 / 1 par led «rush » / 1 par F1 / 2 pieds H:2M

1 poursuite ou decoupe 614 avec iris : a la régie !

Le jardin light : erwann PHILIPPE  
06 83 53 60 52 / erwannphil@gmail.com

plan de feux et legende :  
mise à jour du : 30 février 2017